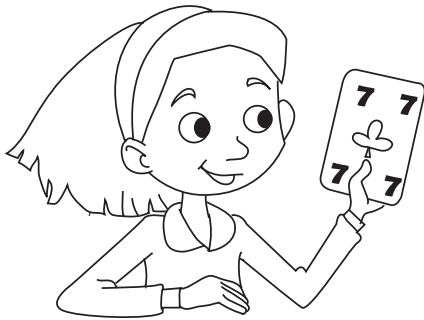


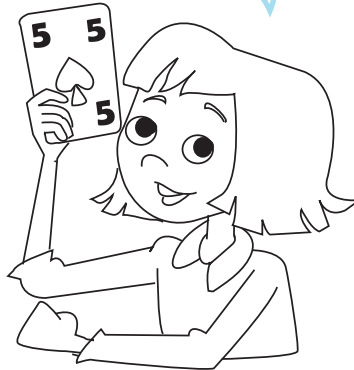
D1. Osserva i disegni.

La somma
delle nostre
carte è minore
di 26.



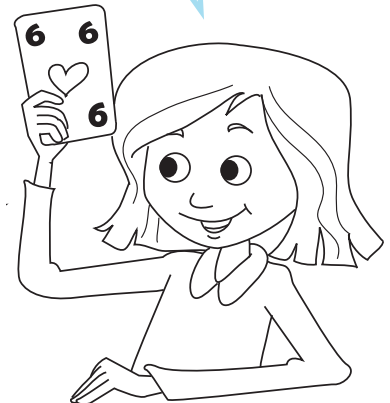
Lisa

La somma
delle nostre
carte è maggiore
di 19.



Marta

La somma
delle nostre carte
è minore di 15.



Sara

Chi dice la verità?

- A. Lisa
 B. Marta
 C. Sara




D2. Osserva questa sequenza di numeri.

23 • 32 • 41 • • 59

Qual è il numero mancante?

- A. 49
 B. 51
 C. 50

D3. Osserva lo schema.

	A	B	C	D	E	F	G	H	I	L
1										
2										
3										
4										
5										
6										
7										
8										
9										
10										

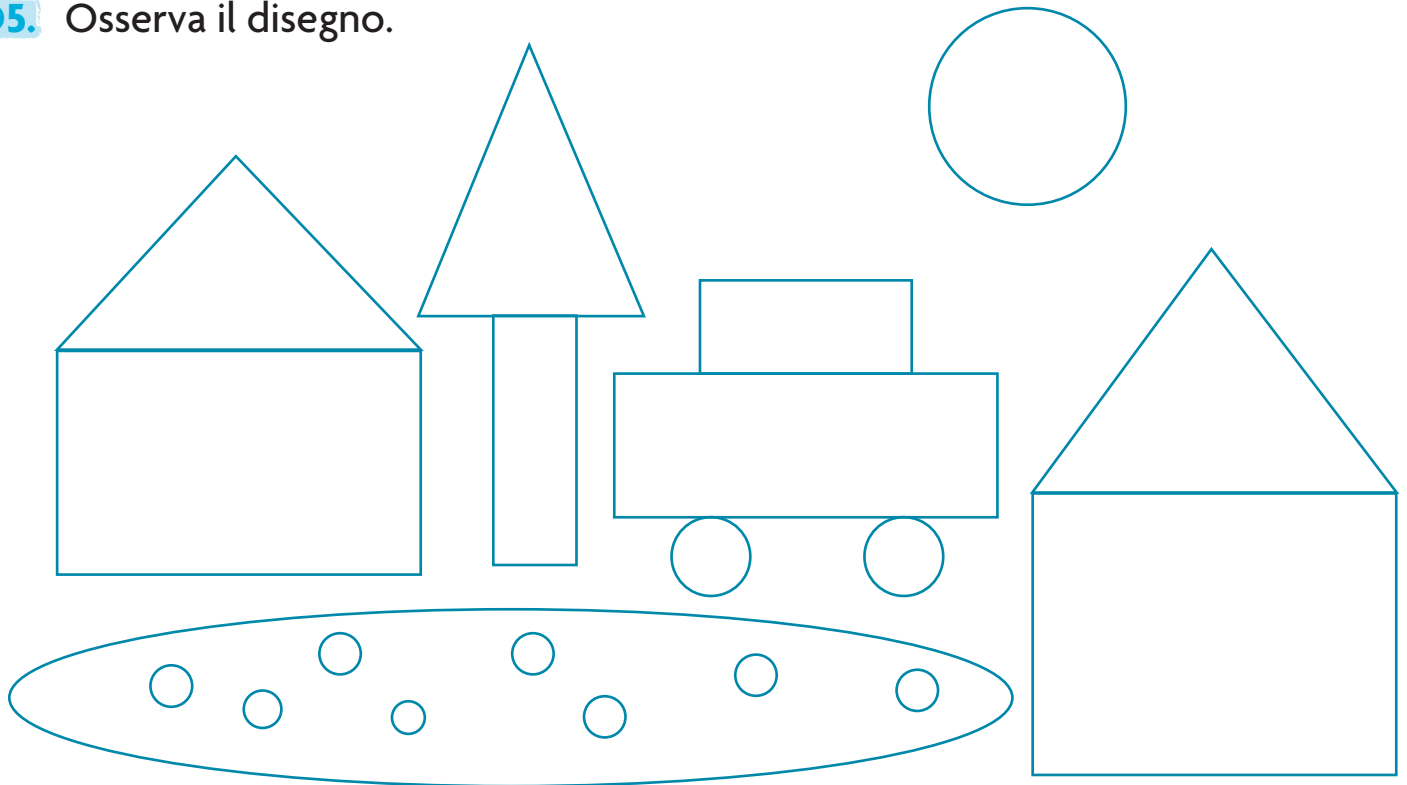
In quale casella si trova il palloncino?

- A. C4
- B. C8
- C. D8

D4. Quale numero è formato da 1 centinaio e 24 unità?

- A. 142
- B. 104
- C. 124

D5. Osserva il disegno.



Quanti sono i rettangoli?

- A. 7
- B. 5
- C. 9

- D6.** Il giardiniere ha registrato in una tabella in quali mesi sono cresciute le sue piantine.

	marzo	aprile	maggio	giugno	luglio	agosto
basilico						
menta						
prezzemolo						
origano						

 = 1 piantina

- a. Qual è la pianta che è cresciuta tutti i mesi?

Risposta:

- b. Quali sono i mesi in cui tutte le piante sono cresciute?

- A. marzo, aprile, maggio, luglio
 B. marzo, aprile, maggio, giugno
 C. marzo, aprile, luglio, agosto

- D7.** Qual è il numero mancante nella seguente operazione?

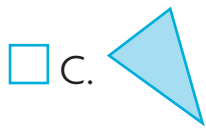
$$38 - \dots = 32$$

- A. 7
 B. 6
 C. 8

D8. Osserva il disegno.



Qual è il pezzo mancante?



D9. Leggi il problema.

“A Maria mancano 32 pagine per finire di leggere il libro che ha preso in biblioteca. Se ogni giorno leggerà 4 pagine, quanti giorni le occorreranno?”

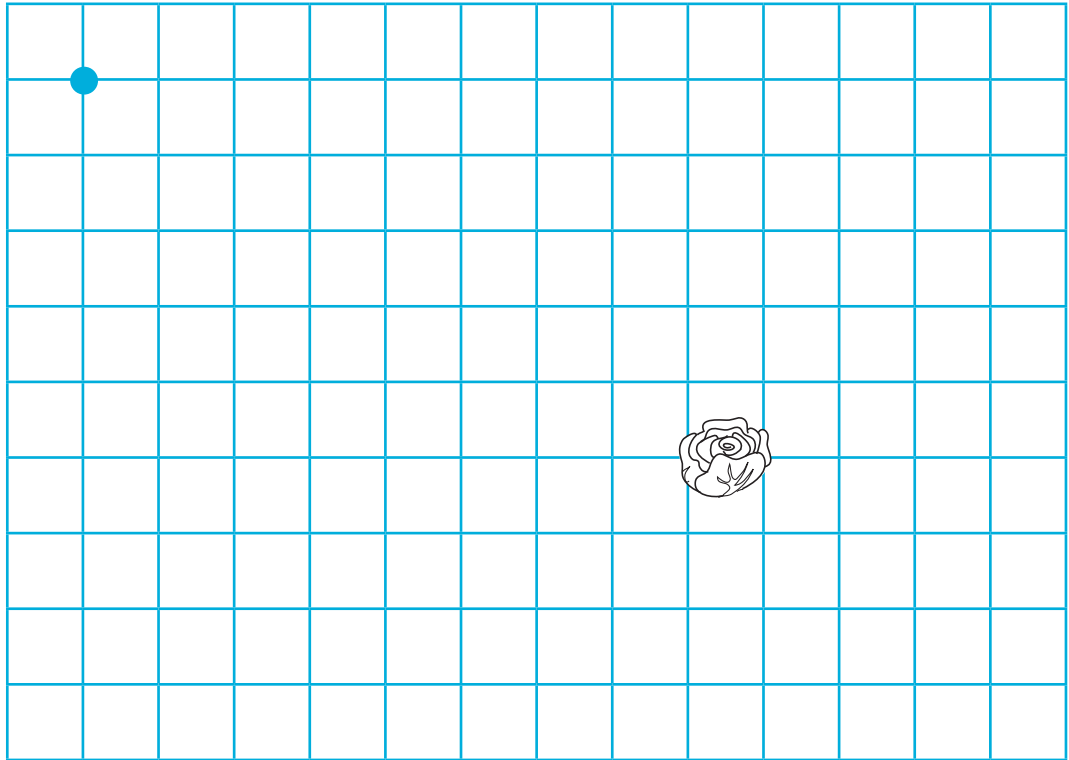
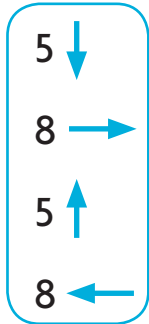
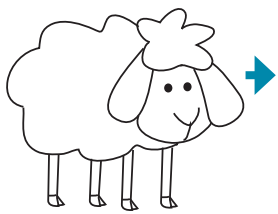
Quale operazione devi usare per risolvere il problema?

A. $32 : 4 = 8$

B. $32 - 4 = 28$

C. $4 + 32 = 36$

D10. Segui le indicazioni delle frecce e disegna il percorso fatto dalla pecora per raggiungere l'insalata e tornare indietro.



Quale figura hai ottenuto?

- A. Un quadrato
- B. Un rettangolo
- C. Un triangolo

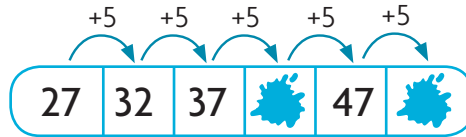
D11. Leggi il problema.

“Con un pentolone di marmellata si riempiono 12 vasetti di vetro.
Quanti vasetti si riempiranno con 3 pentoloni?”

Scegli l'operazione giusta.

- A. $12 + 3 =$
- B. $12 : 3 =$
- C. $12 \times 3 =$

D12. Quali sono i numeri nascosti dalle macchie?



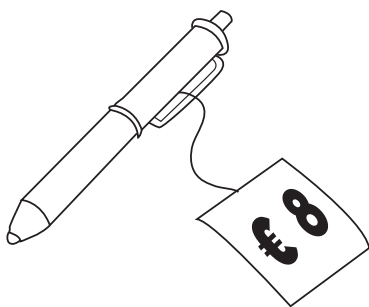
a. Quarto numero:

b. Sesto numero:

D13. Quale tra i seguenti oggetti è il più lungo?

- A. Una corda per saltare
- B. Un cucchiaino
- C. Un fiammifero

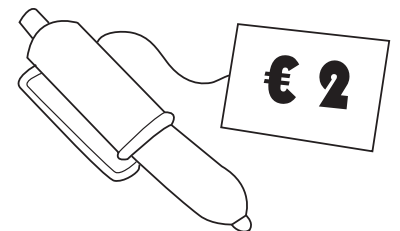
D14. Giovanni vede nel negozio queste tre penne.



Penna 1



Penna 2



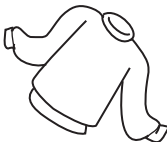





Penna 3

Quale penna costa di più?

- A. Penna 1
- B. Penna 2
- C. Penna 3

D15. Osserva la tabella.

	1	2	3	4	5	6
A						
B						
C						
D						
E						
F						

a. Che cosa trovi in D6?

b. Che cosa trovi in F4?

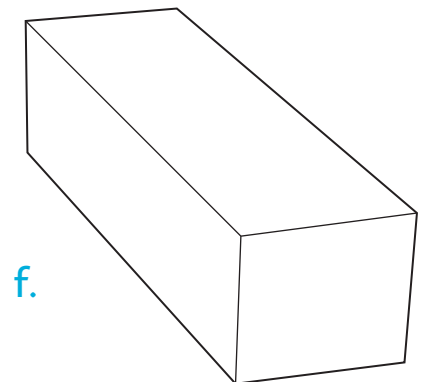
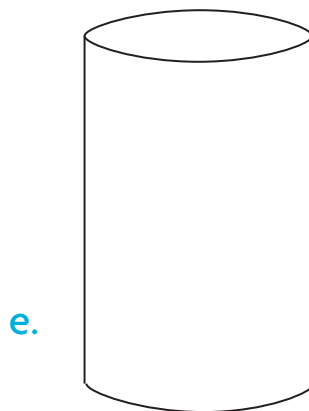
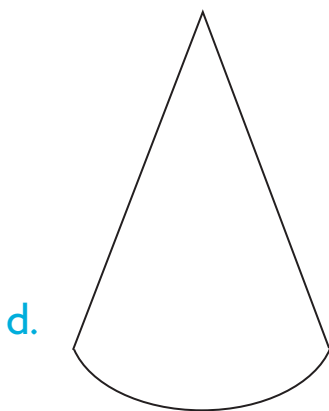
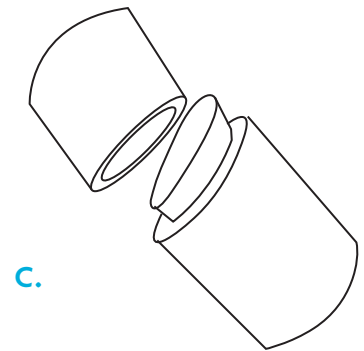
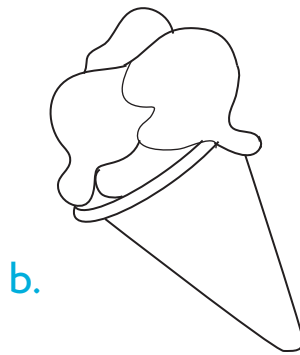
D16. Osserva la sottrazione.

$$\dots\dots\dots - 21 = 11$$

Qual è il numero mancante?

- A. 23
- B. 33
- C. 32

D17. Collega con una freccia ciascun oggetto alla figura solida simile.



D18. Osserva la figura.



Qual è la sua metà?



Figura 1



Figura 2



Figura 3

- A. Figura 1
- B. Figura 2
- C. Figura 3

D19. Carlo oggi uscirà da scuola alle 11.30 perché ha una visita dal dentista. Quale dei seguenti orologi segna l'ora in cui Carlo uscirà?

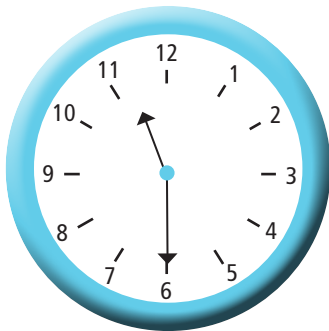


Figura 1

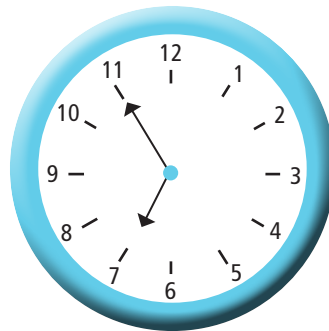


Figura 2

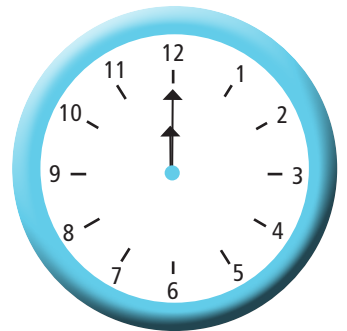
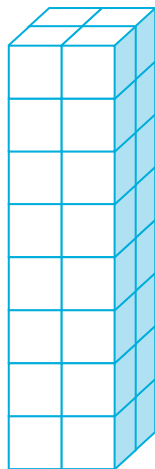


Figura 3

- A. Figura 1
- B. Figura 2
- C. Figura 3

D20. Osserva la figura.



Quanti cubetti sono stati utilizzati?

- A. 32
- B. 25
- C. 16

D21. Marco dice ai suoi amici:

“Il numero a cui sto pensando è dispari, ha 2 decine ed è più piccolo di 23.”



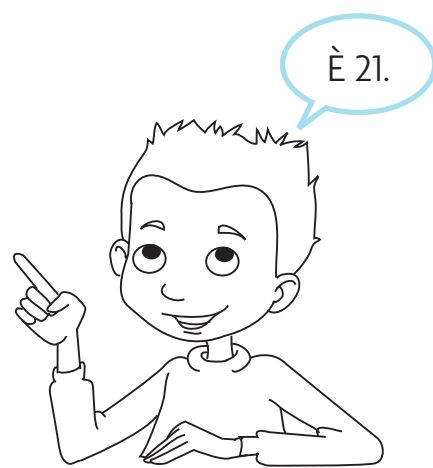
Rita

È 22.



Alessia

È 25.



Michele

È 21.

Quale dei tre bambini ha capito qual è il numero?

- A. Michele
- B. Rita
- C. Nessuno dei tre