

Il lavoro: una risorsa non sempre accessibile

Unità di apprendimento di Diritto, Economia e Scienze umane

Stefania Nesi (docente di Diritto ed Economia politica)

Anna Maria Imbarrato (docente di Scienze umane)

DESTINATARI: classe seconda del Liceo economico sociale

PERIODO DI SVOLGIMENTO: secondo quadrimestre

OBIETTIVI SPECIFICI DI APPRENDIMENTO (OSA):

(Linee guida ministeriali per il Liceo Economico Sociale – 2015)

OSA PSICOLOGIA

- esaminare i diversi aspetti delle relazioni sui luoghi di lavoro dal punto di vista della psicologia sociale
- individuare le motivazioni al lavoro, i ruoli, i contesti lavorativi e i tipi di relazione che si instaurano in essi
- conoscere i processi sociali di influenzamento, cooperazione, conflitto e negoziazione nei luoghi di lavoro, dinamiche del lavoro di gruppo e gruppo di lavoro

OSA DIRITTO ED ECONOMIA POLITICA

- acquisire consapevolezza della crescente articolazione delle relazioni di natura economica in ambito lavorativo
- comprendere il ruolo e le funzioni dell'individuo e delle organizzazioni collettive nel contesto lavorativo della società civile
- individuare i diritti e i doveri fondamentali della persona in relazione al contesto lavorativo

NUMERO ORE: 8h Scienze umane + 8h Diritto ed economia

CRONOPROGRAMMA:

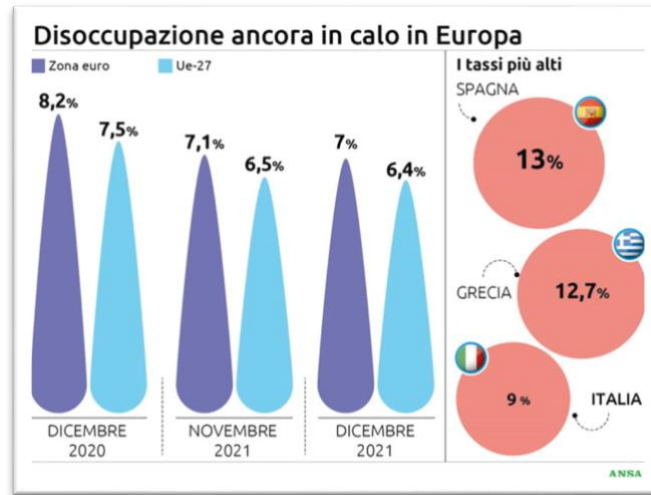
FASE	AZIONE	N° ORE	SOGGETTI	METODOLOGIA
0	Definizione dei prerequisiti disciplinari	---	Il docente disciplinare singolarmente	----
1	Sviluppo dei contenuti della propria disciplina coerenti con gli OSA individuati	3 ore SU 3 ore DE	Il docente disciplinare singolarmente (anche in periodi diversi)	<ul style="list-style-type: none">• Brainstorming• Lezione frontale / interattiva
2	Sviluppo dei contenuti interdisciplinari coerenti con gli OSA individuati	2 ore SU 2 ore DE	I docenti si coordinano, individuando un periodo comune in cui articolare i contenuti in una successione coerente e condivisa.	Lezione frontale / interattiva, se possibile in compresenza
3	Guida alla ricerca multimediale	1 ora SU 1 ora DE	Gruppi di lavoro di massimo 3 studenti al pc coordinati dal docente	Cooperative learning
4	Compito di realtà	1 ora SU 1 ora DE	Gli studenti individualmente	Problem solving
5	Valutazione	2 ore DE/SU		Verifica scritta

Articolazione delle fasi:

FASE 1 6 ore	Sviluppo dei contenuti della propria disciplina coerenti con gli OSA individuati	I docenti sviluppano in modo autonomo i seguenti contenuti disciplinari :	
		<u>Scienze umane</u> <ul style="list-style-type: none"> • psicologia del lavoro • leadership / conflitto con riferimento ai gruppi • orientamento e selezione del personale 	<u>Diritto ed economia</u> <ul style="list-style-type: none"> • lavoro nella Costituzione e tipologie di lavoro • diritti dei lavoratori • mercato del lavoro
FASE 2 4 ore	Sviluppo dei contenuti interdisciplinari coerenti con gli OSA individuati	Si individuano alcuni contenuti interdisciplinari , ad esempio: <ul style="list-style-type: none"> • disoccupazione / effetti della disoccupazione • <i>Gender Employment Gap / Gender Pay Gap</i> • i NEET: scelta libera o problema sociale? • le morti bianche e la sicurezza sul lavoro I docenti di DE e SU possono scegliere <u>due temi ciascuno</u> da trattare nelle proprie ore, avendo cura di affrontarli in modo coordinato con l'altro docente (ad esempio nella stessa settimana); oppure se possibile i docenti decidono di sviluppare i 4 temi in compresenza. Il monte ore complessivo è comunque 4 ore totali. La presentazione teorica di ogni tema sarà integrata con la lettura guidata di grafici . Utile un coordinamento con il docente di matematica / statistica.	
FASE 3 2 ore	Guida alla ricerca multimediale	I docenti facilitano il lavoro di piccoli gruppi nella ricerca di dati / informazioni di approfondimento delle tematiche trattate nella fase 2. Meglio se le 2 ore sono consecutive nell'orario o nell'arco della stessa mattinata.	
FASE 4 2 ore	Compito di realtà	Individualmente gli studenti cercano di trovare risposte e ipotesi di soluzione a problemi relativi agli spunti emersi nelle fasi 2 e 3: Esempi (puramente indicativi, la declinazione dei quesiti può variare in base alle tematiche scelte dai docenti): <ul style="list-style-type: none"> • Quanto è ampio il problema della disoccupazione e quali strumenti sono a disposizione del disoccupato per risolvere il problema? • Le "quote rosa" sono uno strumento efficace a ridurre il divario di genere nel lavoro? • Quanto è ampio il fenomeno dei NEET? Che ruolo giocano la scuola / la famiglia / i social nella riduzione dei NEET? • Perché l'Italia detiene il triste primato in tema di morti sui luoghi di lavoro? Come affronteresti il problema? 	
FASE 5 2 ore	Valutazione	Si effettua una verifica scritta , che può essere articolata in tre parti (considerare se svolgere la verifica in 2 ore, ad esempio: parte 1 e 2 nella prima ora, parte 3 nella seconda ora). <u>PARTE 1 – Conoscenze</u> : brevi definizioni disciplinari. <u>PARTE 2 – Abilità</u> : comprensione di un breve testo e/o di dati statistici inerenti il tema del lavoro. <u>PARTE 3 – Riflessione personale</u> su come risolvere i problemi che riguardano il lavoro (affrontati nelle fasi 2-3-4). Sarebbe opportuno che i due dipartimenti (SU e DE) adottassero la stessa griglia di valutazione per gli scritti così da poter attribuire il voto in modo equipollente.	

Esempi di materiali da proporre nella Fase 2:

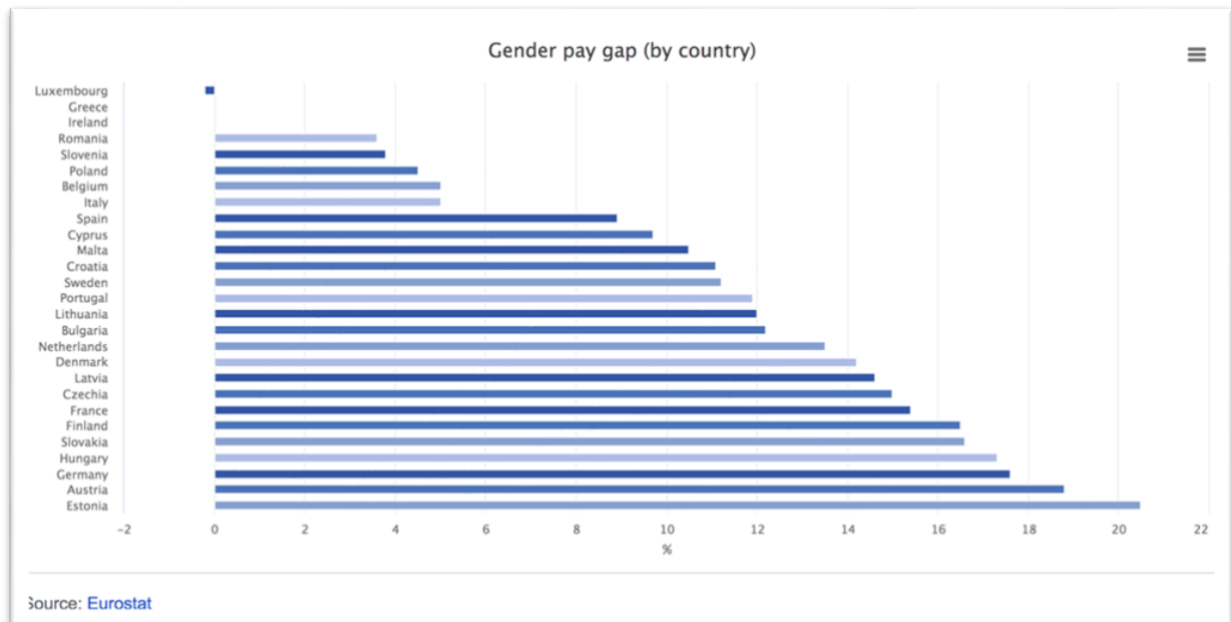
Materiali analoghi a quelli qui proposti a titolo esemplificativo, di cui si forniscono anche i link dei siti web di provenienza, potranno essere reperiti dai docenti in Internet nei siti ufficiali di enti quali Eurostat, INAIL, INPS, ISTAT; o ancora nei siti del Governo italiano e dell'Unione Europea.



Fonte: ANSA su dati Eurostat

© Unione europea, 1995-2023

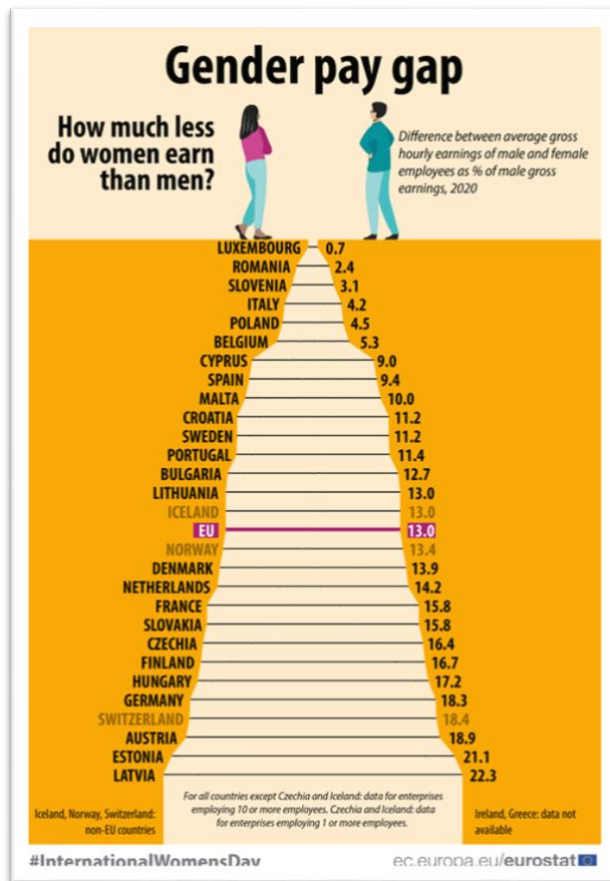
https://www.ansa.it/europa/notizie/qui_europa/2022/02/08/la-disoccupazione-scende-al-7-in-europa-il-livello-piu-basso-dal-1998_6be4f81e-183c-4ccf-88ed-49bdb383031e.html



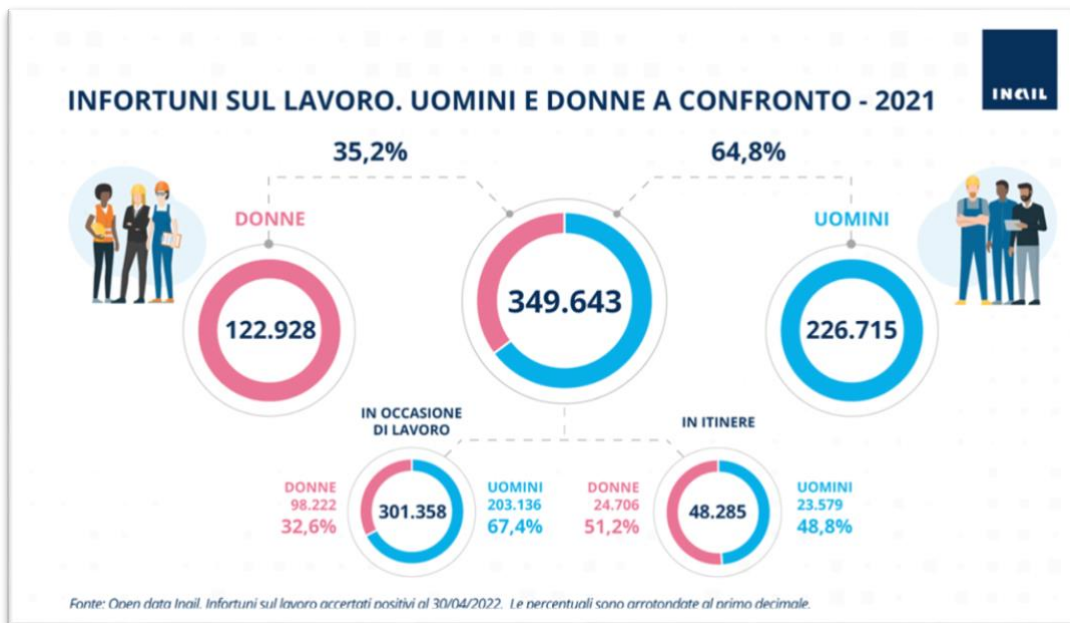
Fonte: Eurostat

© Unione europea, 1995-2023

https://european-union.europa.eu/principles-countries-history/key-facts-and-figures/economy_en



Fonte: Eurostat
 © Unione europea, 1995-2023
<https://ec.europa.eu/eurostat/web/products-eurostat-news/-/edn-20220307-2>



Fonte: INAIL
 © 2023 INAIL
<https://www.inail.it/cs/internet/comunicazione/sala-stampa/infografiche/infografiche-infortuni-casi-mortali-2021.html>



Fonte: ANSA su dati Eurostat
© Unione europea, 1995-2023

https://www.ansa.it/ansa2030/notizie/asvis/2023/02/20/neet-un-emergenza-sociale-soprattutto-italiana-come-contrastare-il-fenomeno_5a91c471-06c6-4a54-896a-7464caa4736e.html