

GUIDA ALL'USO DI CMAP TOOLS

Cos'è IHM Concept Map Software

È un programma multipiattaforma per sviluppare e visualizzare mappe concettuali realizzato dall'Institute for Human and Machine Cognition dell'Università della West Florida. È prodotto da un gruppo di lavoro che fa direttamente riferimento a Joseph D. Novak. L'ambiente di lavoro è attualmente alla versione 5.04.

Cmap Tools è uno software intuitivo, che può essere utilizzato facilmente anche da chi non possiede particolari abilità informatiche perchè gli strumenti base per la realizzazione delle mappe sono facilissimi, ma nello stesso tempo potenti in quanto permettono, grazie a numerose funzionalità, non solo la costruzione di mappe in modo collaborativo, anche a distanza, grazie anche a molti server sparsi nel mondo e gratuitamente dedicati a funzioni di supporto, ma consente anche di mettere in evidenza il processo di costruzione delle mappe.

A ciascun nodo della mappa possono essere connesse più risorse digitali, documenti di testo, immagini, video, indirizzi Internet ed è possibile collegare fra loro nodi di due mappe diverse. Si può visualizzare la mappa concettuale sia come un sommario gerarchico dei concetti (outline della CMap) che come elenco di proposizioni di solo testo (a questo proposito esiste anche la possibilità di costruire una mappa inserendo una proposizione alla volta o di importare e trasformare un elenco di proposizioni in mappa). L'opzione **Registrazione** permette inoltre la memorizzazione e la possibilità di rivedere passo passo tutti i cambiamenti nella costruzione di una Cmap. È l'ideale per porre l'attenzione sul processo di costruzione delle mappe concettuali. Inoltre è possibile comparare graficamente due mappe concettuali attraverso i concetti comuni, le frasi legame, ecc.

Nell'ultima versione sono stati anche inseriti il **Modulo Presentazioni** che consente di presentare una Cmap, o le cmap ad essa collegata con link, senza trasportarla in un altro programma di presentazioni (Power Point, Impress...), il **Suggeritore di concetti** con la possibilità, mentre si costruisce la mappa, di far cercare nel web concetti che possono essere aggiunti alla Cmap.

Le mappe create possono essere esportate come immagini (bitmap, PNG o JPG....), in formato .pdf o come pagine web e essere salvate sul computer locale e/o su appositi server in rete per condividerle con altri utenti.

Licenza: è freeware per usi educativi e senza fini di lucro.

Sito di riferimento <http://cmap.ihmc.us/>

Il SW Cmap si può scaricare da <http://cmap.ihmc.us/download/>

Download e installazione: La procedura richiede la registrazione mediante la compilazione di un form (per windows

<http://cmap.ihmc.us/download/formCmapTools.php?myPlat=Win> e per Linux

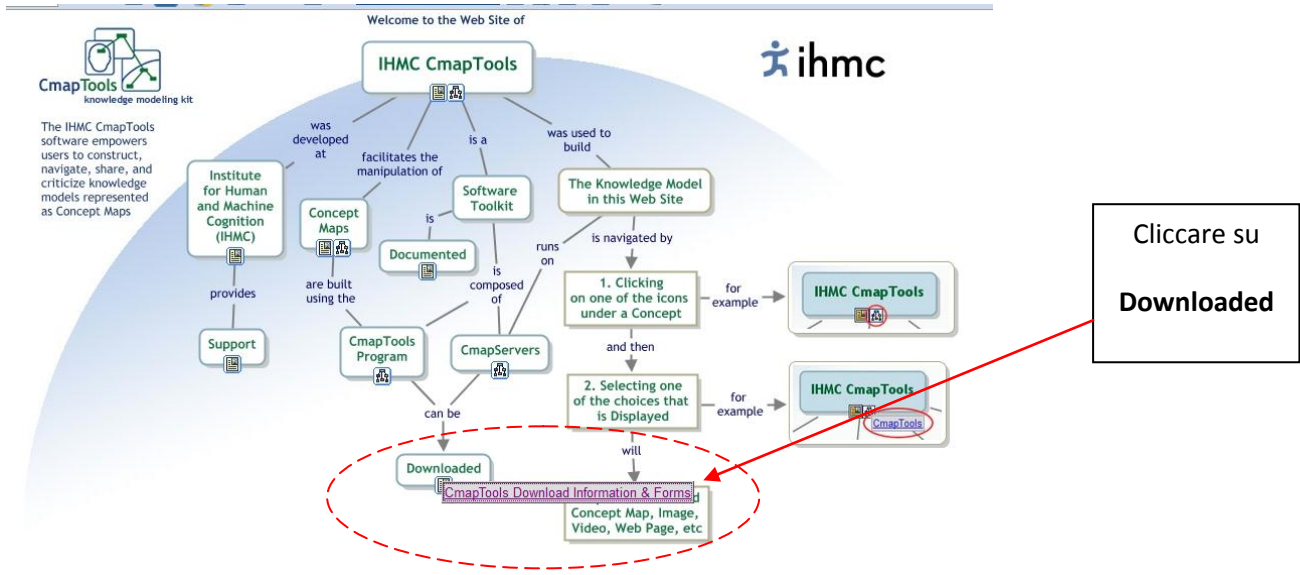
<http://cmap.ihmc.us/download/index.php?myPlat=Linux>); successivamente si riceve un codice di autenticazione sulla casella di mail indicata.

Requisiti di sistema: affinché il programma CMap Tools sia installabile e adeguatamente utilizzabile occorre un PC con processore con velocità di almeno 500 megahertz, RAM di almeno 128 MB. Esistono anche versioni per Linux, Mac OSX e Solaris. Il software occupa circa 75 MB su disco fisso nelle versioni per Windows e Mac, circa 100 MB per Linux e Solaris.

Lingue utilizzate: è possibile scegliere tra diverse lingue fra cui l'italiano. CmapTools si adatta in automatico alla lingua del sistema operativo. Se si dovessero presentare problemi nell'adattamento automatico alla lingua del sistema operativo, e quindi il programma si presentasse in lingua inglese, attivare dalla finestra Views il Menu Edit, scegliere Preferences , poi Language, impostare italian e riavviare il programma.

DOVE TROVARE E COME SCARICARE IL SOFTWARE

Collegarsi alla pagina: <http://cmap.ihmc.us/>



Nella pagina successiva eseguire le seguenti operazioni:

Download
CmapTools v5.04.02
CmapServer v5.04.03
CmapLite v5.04.02

Privacy Statement

License Agreement
CmapTools
CmapServer

Release Notes
CmapTools
CmapServer

Known Issues
CmapTools
CmapServer

Download IHMC CmapTools

The IHMC CmapTools program empowers users to construct, navigate, share and criticize knowledge models represented as concept maps. It allows users to, among many other features, construct their Cmaps in their personal computer, share them on servers (CmapServers) anywhere on the Internet, link their Cmaps to other Cmaps on servers, automatically create web pages of their concept maps on servers, edit their maps synchronously (at the same time) with other users on the Internet, and search the web for information relevant to a concept map.

CmapTools is used worldwide in all domains of knowledge and by users of all ages to graphically express their understanding. In particular, CmapTools is used in schools, universities, government organizations, corporations, small companies, and other organizations, both individually and in groups, for education, training, knowledge management, brainstorming, organizing information, among other applications. The collaboration and publishing features provide a powerful means for representing and sharing knowledge.

The IHMC CmapTools client is **FREE** for use by anybody, whether its use is commercial or non-commercial. In particular, schools and universities are encouraged to download it and install it in as many computers as desired, and students and teachers may make copies of it and install it at home.

Please fill out the following information to download **IHMC CmapTools**.

NOTE: If you have previously registered with us, you only need to enter your e-Mail address. Otherwise, all items marked with an asterisk (*) are required information.

*Email Address: If you previously registered only the Email address is needed.

*First Name:

*Last Name:

*Country: >Please Choose:

*Organization/Company: >Please Choose:

Organization's Name:

Organization's Website:

How did you hear about CmapTools?

Target Operating System: >Please Choose:

Submit

Please click only once, it may take a moment to process the registration.

- Eseguire le operazioni di registrazione del prodotto come richiesto dal FORMAT
- Scegliere il sistema operativo (Windows, Mac, Linux, Solaris)
- Cliccare su Submit

Nella voce: "Organization/Company", scegliere: K-12 Education

CmapTools Downloads Home | Downloads | Publi

Download IHMC CmapTools

If you would like to help keep CmapTools a free download — please consider making a donation (\$10 and up) by clicking one of the Donation buttons.

Windows	File Size	Notes
IHMC CmapTools v5.04.02 for Windows	67.5MB	512 MB of RAM / main memory or higher recommended
IHMC CmapTools v5.04.02 for Windows 64Bits	58.7MB	512 MB of RAM / main memory or higher recommended. Version for 64-bit architectures
IHMC CmapLite v5.04.02 for Windows	39.4MB	Recommended for smaller machines with a reduced memory size, in particular Netbooks and the original Intel Classmate PC and the OLPC XO running Windows XP. CmapLite is also appropriate for older machines with small main memory. More details

Mac OS X

IHMC CmapTools v5.04.02 for Mac OS X	39.3MB	Requires OS version 10.4 or higher, with latest Java VM. 512 MB of RAM / main memory or higher recommended
IHMC CmapTools v4.18 for Mac OS X	34MB	Recommended for OS version 10.3.9 (Panther) and previous versions
IHMC CmapLite v5.04.02 for Mac OS X	13.4MB	Requires OS version 10.4 or higher, with latest Java VM. Recommended for smaller machines with a reduced memory size. More details

Nella nuova pagina selezionare la versione sulla base del sistema operativo e dello spazio di memoria disponibile nel proprio computer. Si consiglia la versione completa per Windows

CmapTools Downloads Home | Downloads | Pub

Download IHMC CmapTools

Windows	File Size	Notes
IHMC CmapTools v5.04.02 for Windows	67.5MB	512 MB of RAM / main memory or higher recommended
IHMC CmapTools v5.04.02 for Windows 64Bits	58.7MB	512 MB of RAM / main memory or higher recommended. Version for 64-bit architectures
IHMC CmapLite v5.04.02 for Windows	39.4MB	Recommended for smaller machines with a reduced memory size, in particular Netbooks and the original Intel Classmate PC and the OLPC XO running Windows XP. CmapLite is also appropriate for older machines with small main memory. More details

Mac OS X

IHMC CmapTools v5.04.02 for Mac OS X	39.3MB	Requires OS version 10.4 or higher, with latest Java VM. 512 MB of RAM / main memory or higher recommended
IHMC CmapTools v4.18 for Mac OS X	34MB	Recommended for OS version 10.3.9 (Panther) and previous versions
IHMC CmapLite v5.04.02 for Mac OS X	13.4MB	Requires OS version 10.4 or higher, with latest Java VM. Recommended for smaller machines with a reduced memory size. More details

Linux

Salvare il file eseguibile nel proprio computer scegliendo la posizione all'interno delle cartelle e cliccando poi su salva. Attendere lo scaricamento completo del file.

CmapTools Downloads

Windows	File Size	Notes
IHMC CmapTools v5.04.02 for Windows	67.5MB	512 MB of RAM / main memory or higher recommended
IHMC CmapTools v5.04.02 for Windows 64Bits	58.7MB	512 MB of RAM / main memory or higher recommended. Version for 64-bit architectures
IHMC CmapLite v5.04.02 for Windows	39.4MB	Recommended for smaller machines with a reduced memory size, in particular Netbooks and the original Intel Classmate PC and the OLPC XO running Windows XP. CmapLite is also appropriate for older machines with small main memory. More details

Mac OS X

IHMC CmapTools v5.04.02 for Mac OS X	39.3MB	Requires OS version 10.4 or higher, with latest Java VM. 512 MB of RAM / main memory or higher recommended
IHMC CmapTools v4.18 for Mac OS X	34MB	Recommended for OS version 10.3.9 (Panther) and previous versions
IHMC CmapLite v5.04.02 for Mac OS X	13.4MB	Requires OS version 10.4 or higher, with latest Java VM. Recommended for smaller machines with a reduced memory size. More details

Linux

Apertura di WinCmapTools_v5.04.02_05-13-11.exe

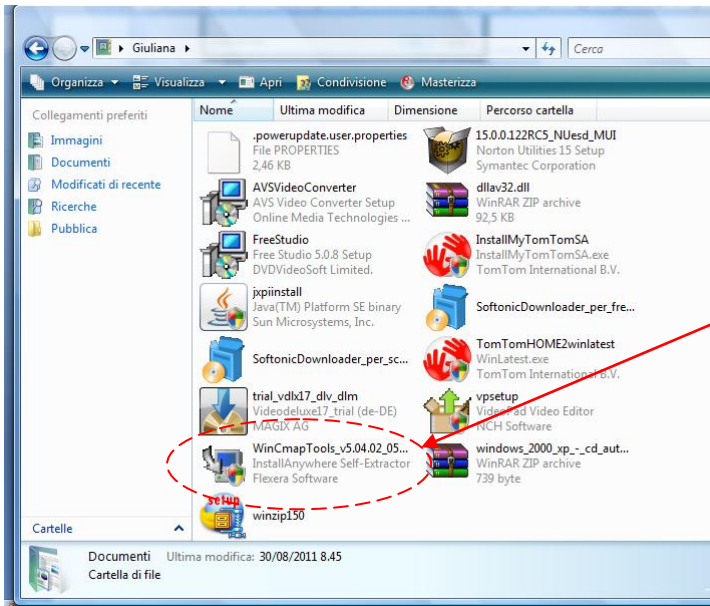
È stato scelto di aprire

WinCmapTools_v5.04.02_05-13-11.exe

che è un: Binary File

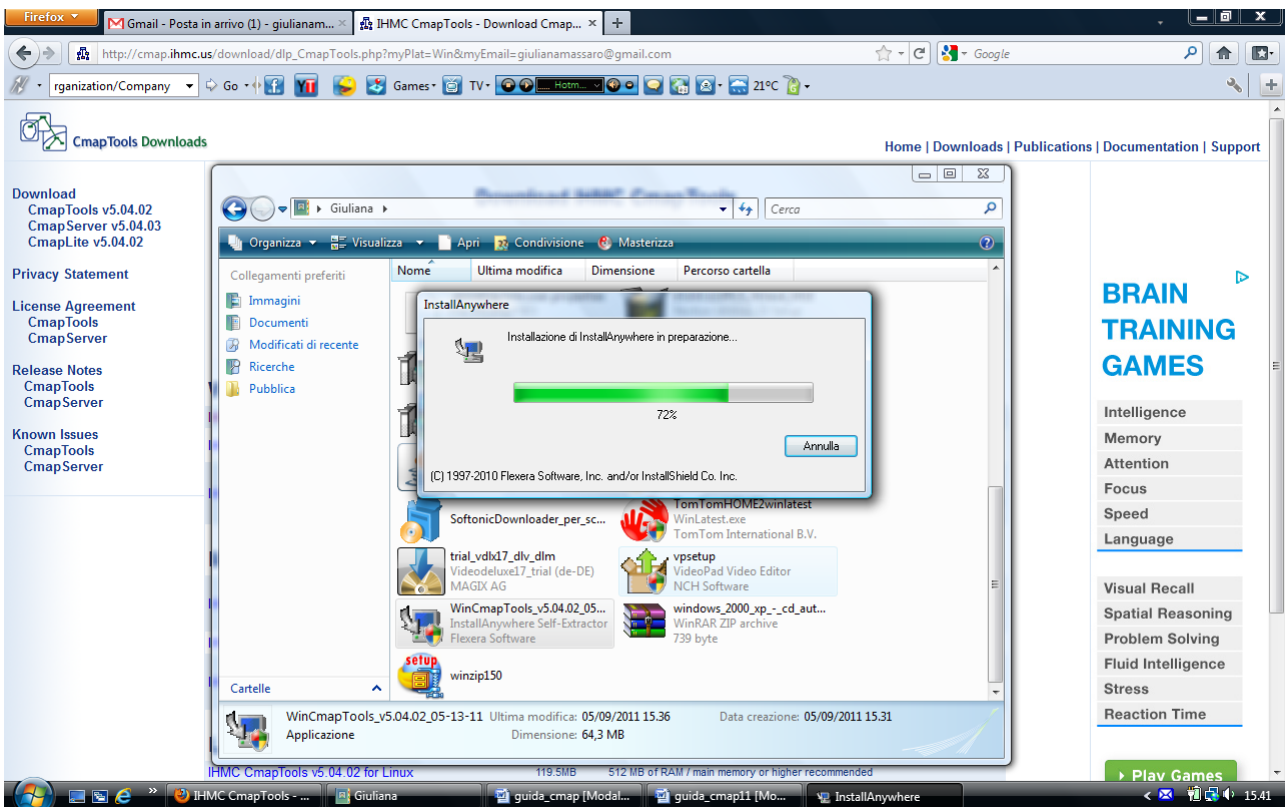
da: http://cmapdownload.ihmc.us

Salvare questo file?

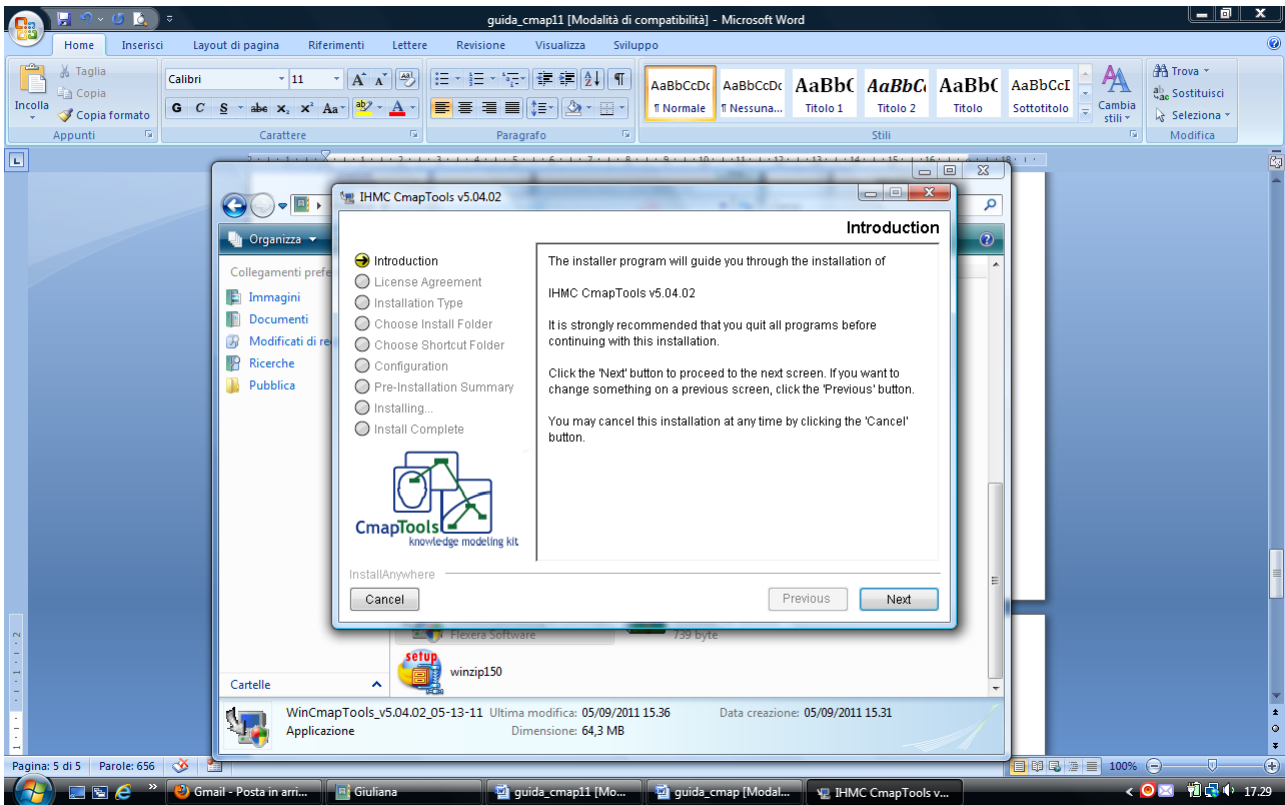


Fare doppio clic sull'icona del file eseguibile scaricato e salvato in cartella

Attendere l'estrazione dei file



Cliccare su NEXT



Nella schermata successiva selezionare: “I accept the terms of the license agreement”

Cliccare su NEXT e selezionare “Typical Configuration”

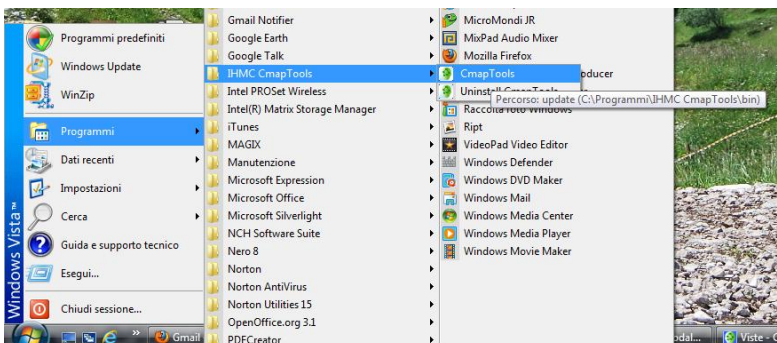
Cliccare su NEXT e confermare dove installare il programma (generalmente viene definita la cartella PROGRAMMI), procedere con NEXT e con INSTALL lasciando lavorare il programma di installazione.

Al termine cliccare su DONE per concludere l’installazione.

Per avviare il programma cliccare sull’icona creata sul desktop:

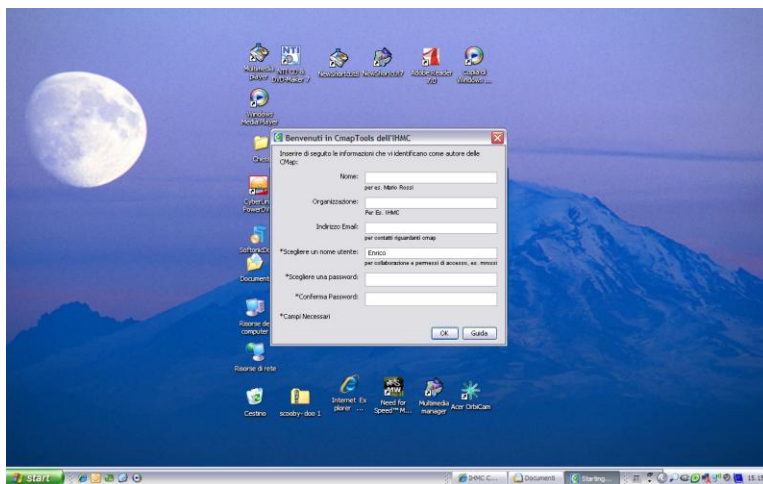


oppure da Programmi:



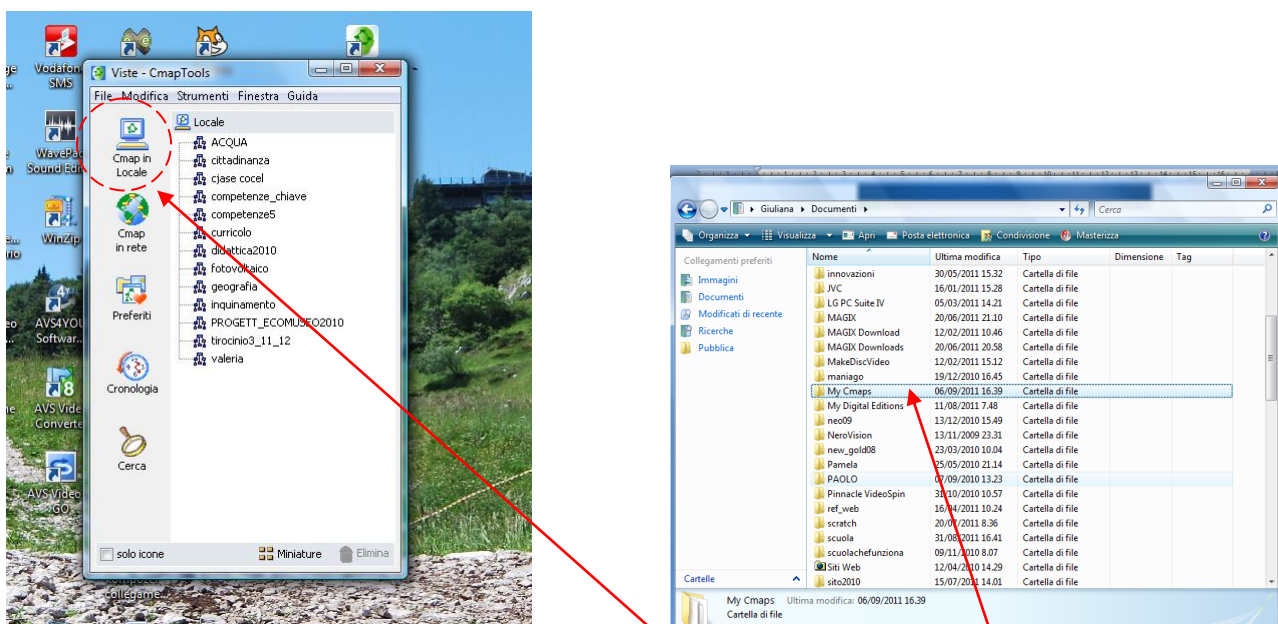
Alla prima apertura del programma si aprirà una finestra nella quale saranno richieste informazioni da inserire: è obbligatorio indicare un ID utente e una Password che non deve iniziare con una cifra e contenere i caratteri . , - _

Questa operazione di effettua una volta sola e non saranno richiesti ID e PW di accesso.



Cliccare quindi su OK.

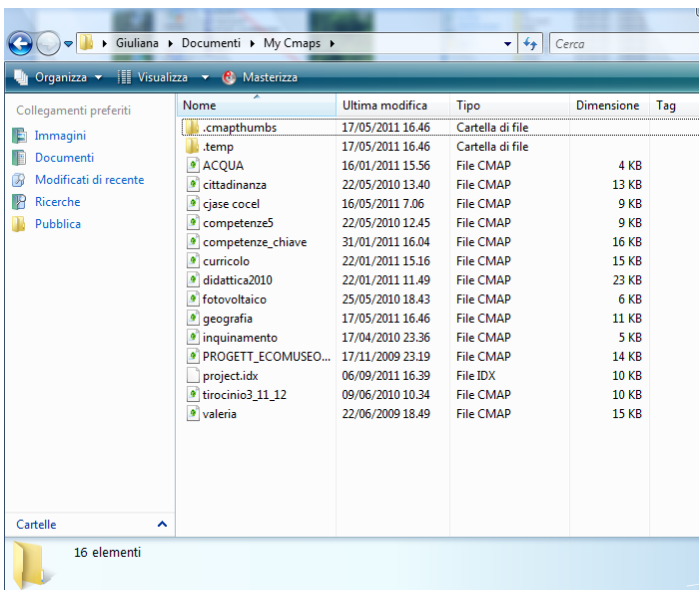
Si aprirà la finestra Views (Viste), che non deve essere chiusa finchè si lavora con CmapTools.



Creeremo quindi delle mappe che saranno salvate sul **computer locale**.

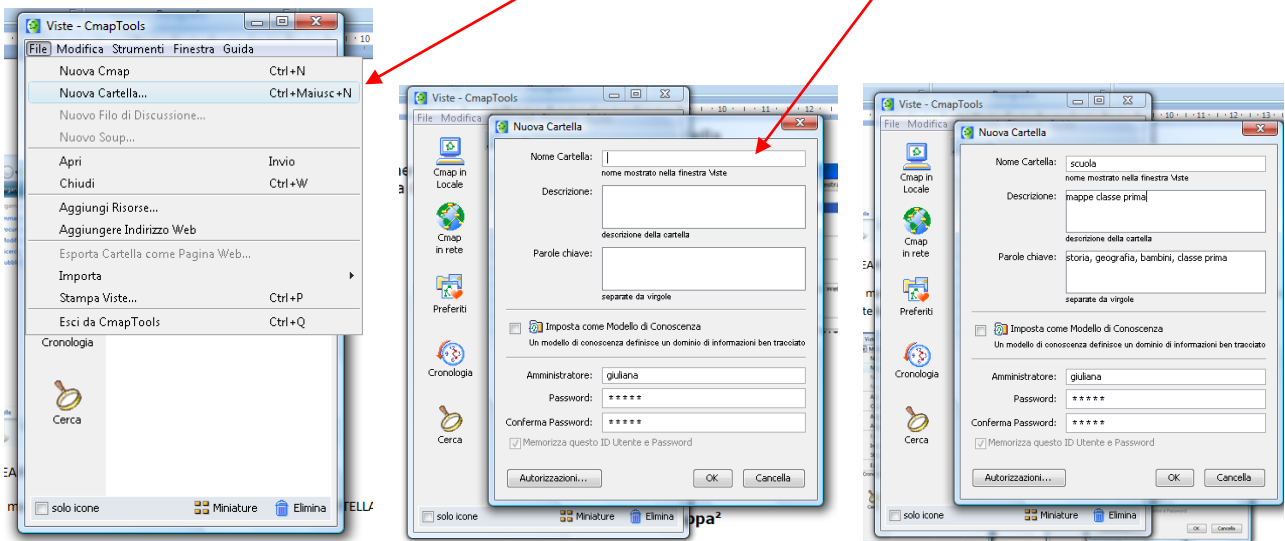
Cmap crea automaticamente una cartella all'interno di DOCUMENTI che chiama **MyCmap**, in quella cartella, e solo in quella, le mappe create saranno salvate. Non è possibile salvare le mappe in altre cartelle del proprio computer se non esportandole (ma di questo parleremo dopo).

Esempio:

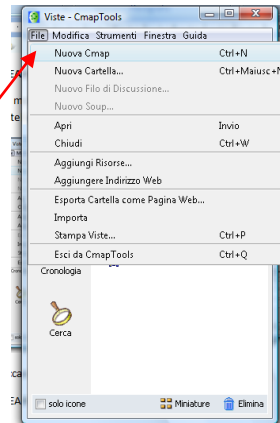


CREARE CARTELLE IN CMAP

Dal menù FILE della finestra Views selezionare **NUOVA CARTELLA** e compilare i **campi** dando un nome alla cartella, l'eventuale descrizione e le parole chiave. Cliccare poi su OK: la cartella compare nella finestra Views

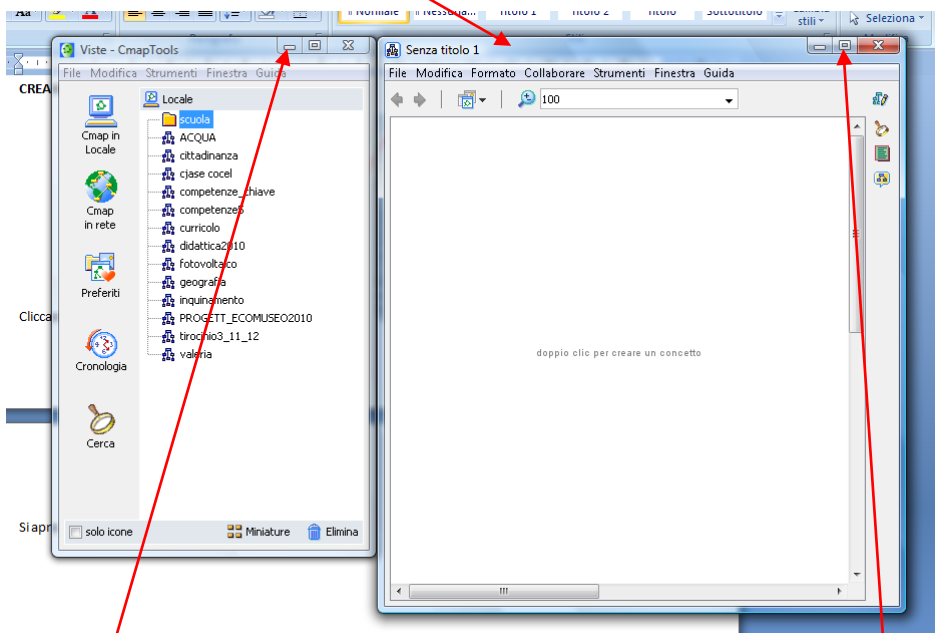


CREARE UNA NUOVA MAPPA



Cliccare dal menù FILE di Views **NUOVA CMAP**

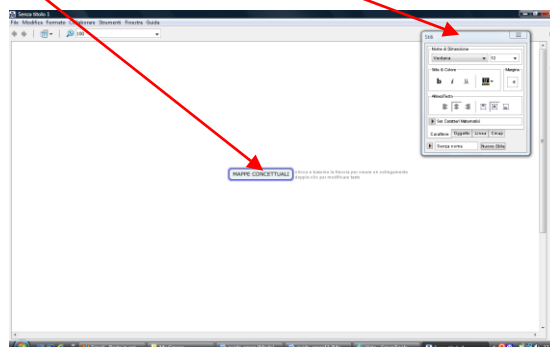
Si apre una **seconda finestra**:



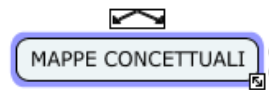
Ridurre la finestra Views lasciandola in standby con l'apposito tasto e **ingrandire** la finestra per la creazione della mappa. Questa operazione consente di lavorare sul piano ampio di Cmap.

Creare il primo **NODO** con doppio clic direttamente sul piano di lavoro, in un punto qualsiasi dello spazio bianco.

Per il momento è opportuno chiudere la finestra **STILI**.

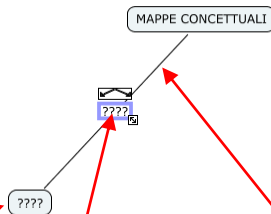


Per selezionare il nodo basta cliccarci sopra (il nodo è selezionato quando compare con una linea azzurra di



contorno e compare un rettangolino con due frecce)

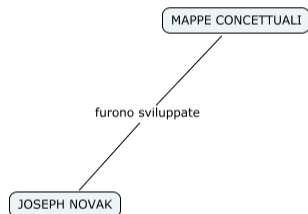
Per creare un secondo nodo basta posizionarsi sopra al rettangolino con le frecce e trascinarlo rilasciandolo poi in un punto qualsiasi del piano di lavoro.



Inserire il nuovo **concetto** nel nodo e le **frasi legame** nella **linea di connessione**.

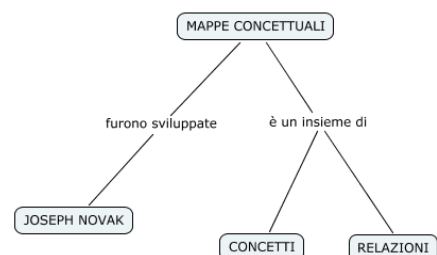
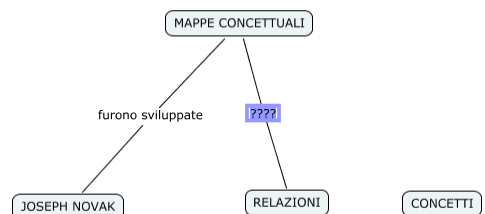
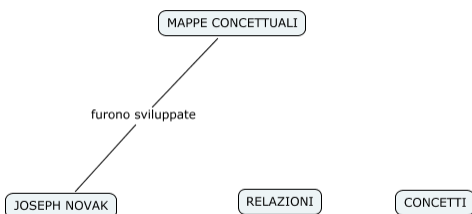
Generalmente è opportuno scrivere in MAIUSCOLO i concetti e in minuscolo LE FRASI LEGAME.

Per scrivere dentro al nodo fare doppio clic posizionandosi all'interno. La stessa procedura serve per le frasi legame.



E' possibile anche collegare nodi precedentemente creati.

Creare nodi concettuali in un punto bianco del piano di lavoro, evidenziare il nodo primario, trascinare la freccia e attaccarla al nuovo nodo concettuale, rilasciando il mouse.



Comporre la frase legame e unire l'altro ulteriore nodo concettuale

Il nodo può essere connesso o al nodo primario, oppure alla frase legame. In questo caso afferrare le frecce del nodo dopo averlo evidenziato (nell'esempio la parola CONCETTI) e trascinarlo verso la frase legame (nell'esempio –è un insieme di-) e rilasciare il tasto del mouse.

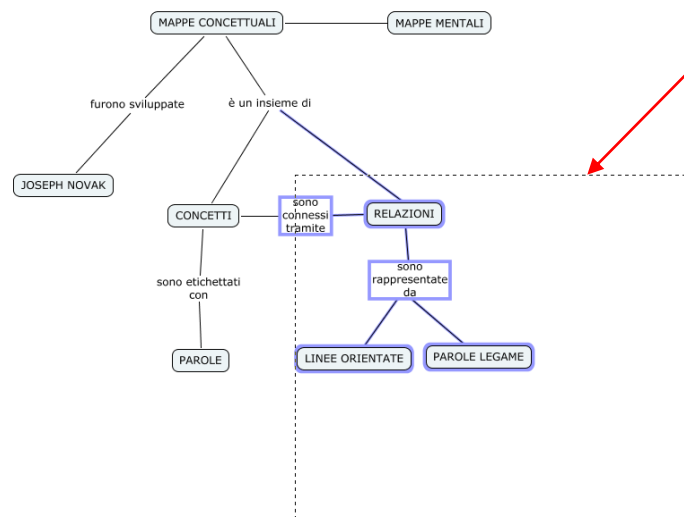
NOTA BENE: Cmap è un programma per la costruzione di mappe concettuali, quindi richiede sempre le FRASI LEGAME, nel caso non si intenda inserirle rimane uno spazio bianco nella linea di connessione.

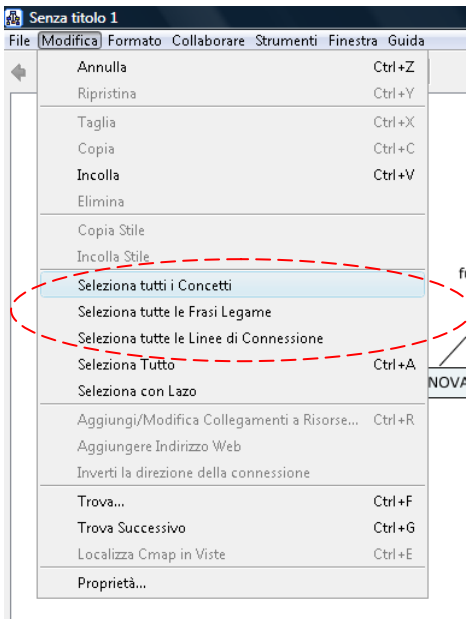
Se si presenta la necessità di non usare una frase legame si può trascinare il nodo fino a sovrapporsi allo spazio bianco:



DA RICORDARE:

- Per modificare il testo: fare doppio clic sul nodo o sulla frase legame
- Puoi andare a capo con il testo sia nel nodo che nella frase legame premendo INVIO dalla tastiera
- Per annullare una operazione: dal menù MODIFICA premere su ANNULLA. Si possono annullare tutte le azioni effettuate; per recuperarle premere su RISPRISTINA
- Per cancellare un nodo o una relazione basta evidenziarli e poi premere CANC sulla tastiera oppure con il tasto dx del mouse premere ELIMINA. Se si elimina una relazione il nodo rimane, ma se si elimina un nodo anche le relazioni ad esso collegate saranno eliminate.
- Per spostare un nodo basta selezionarlo e trascinarlo con il mouse, anche le relazioni saranno spostate. Per selezionare più nodi contemporaneamente e le loro relazioni tenere premuto il tasto sx del mouse e poi rilasciarlo.

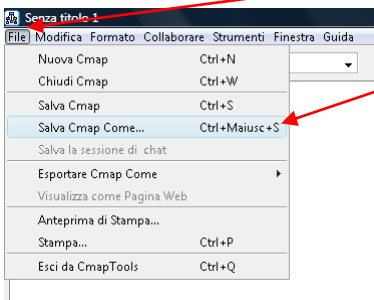




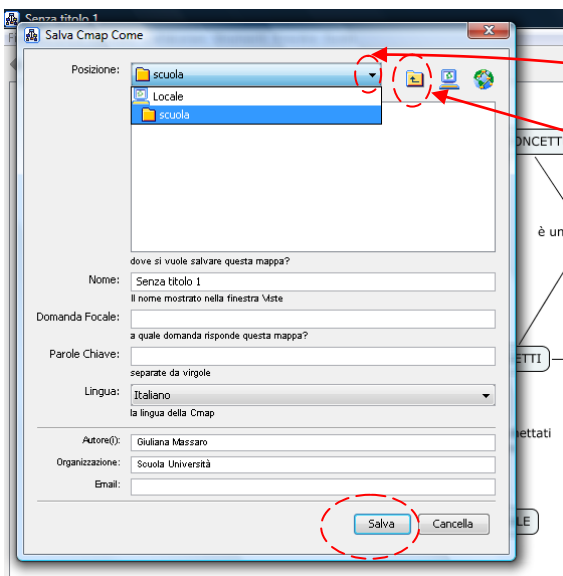
Per selezionare oggetti dello stesso tipo: dal menù MODIFICA selezionare ciò che interessa, oppure seleziona tutto per selezionare tutta la mappa.

SALVARE LA MAPPA CREATA

Per salvare la mappa creata cliccare su **FILE** e poi su **SALVA CMAP COME:**

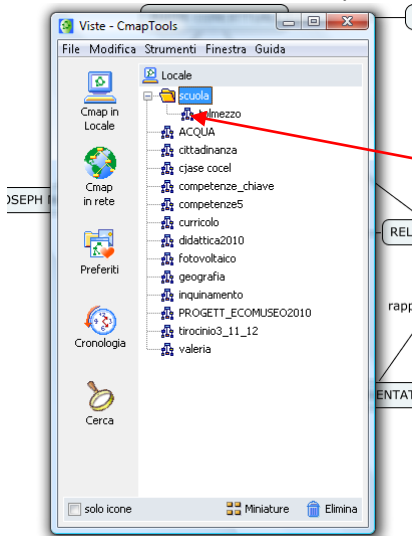


Appare la finestra di salvataggio:



Questa icona consente di muoversi nelle cartelle superiori, il triangolino mostra le cartelle in ordine gerarchico

Scegliere l'eventuale cartella di destinazione e compilare i campi dando un nome alla mappa. (a parte il nome non è necessario compilare gli altri campi, la mappa viene comunque salvata). Cliccare poi su SALVA.

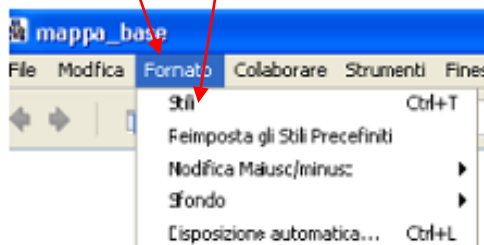
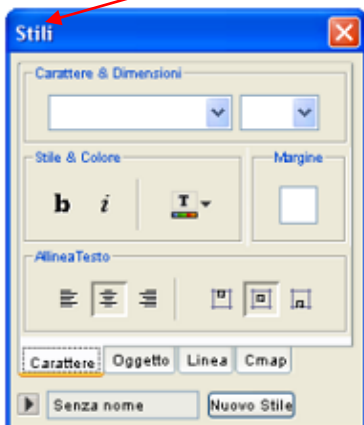


Nella finestra Views compare la nuova mappa, per riaprirla basterà cliccare sulla sua icona.

FORMATTORE GLI ELEMENTI DI UNA MAPPA

Quando si apre una nuova mappa la finestra **STILI** compare automaticamente.

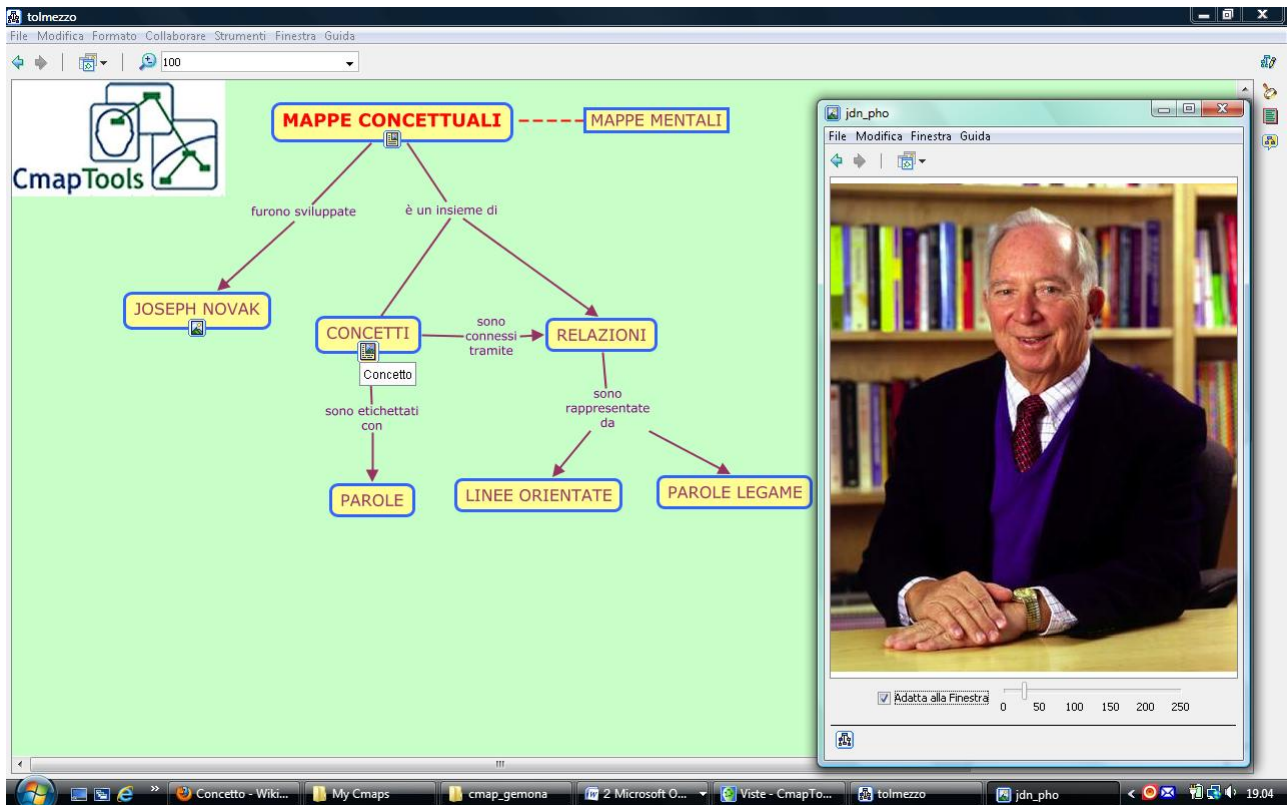
Nel caso fosse stata chiusa si può riaprire dal menù **FORMATO** e poi **STILI**



Nella finestra stili vi sono 4 schede:

- **CARATTERE**, consente di scegliere il font, la sua dimensione, il colore...
- **OGGETTO**, consente di scegliere la forma, il colore, l'ombreggiatura del nodo o dei riquadri che contengono le frasi legate
- **LINEA**: consente di modificare l'aspetto delle linee di contorno dei nodi o delle linee di connessione (forma, colore, spessore, direzione delle frecce...)
- **CMAP**: consente di dare un colore allo sfondo, oppure di inserire nello sfondo una immagine o di modificare le dimensioni della mappa

Esempio di formattazione:



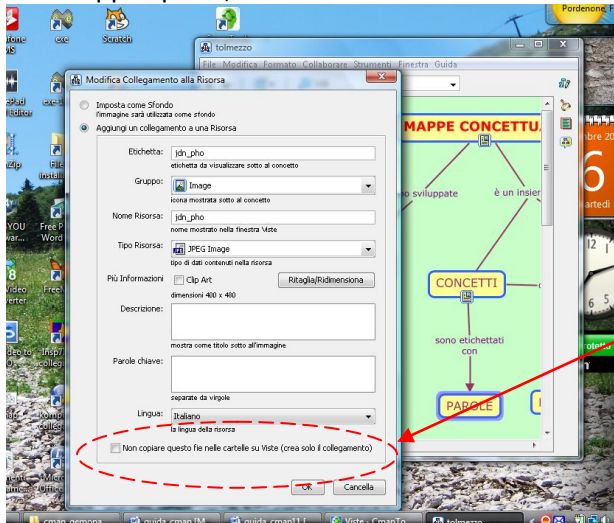
INSERIRE RISORSE IN UNA CMAP

Le risorse in una cmap possono essere:

- Documenti di testo in vari formati
- Immagini
- Video
- Presentazioni
- Altre cmap
- File audio
- Pagine web
- File eseguibili

In tal modo cmap consente di costruire una mappa come un ipertesto o un ipermedia.

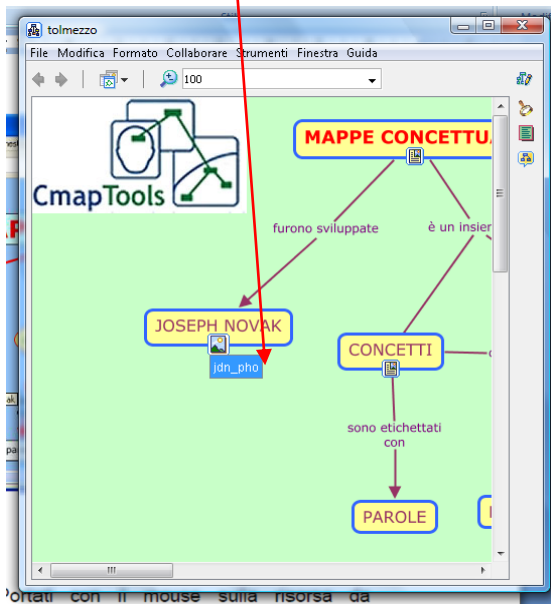
Le risorse possono essere inserite attraverso trascinamento all'interno di un nodo o di una frase legame, su una mappa aperta, direttamente da una cartella del proprio computer dove sono conservate.



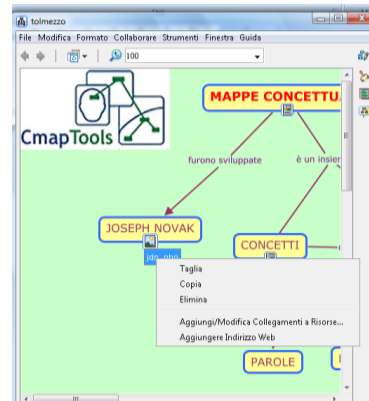
Si apre la finestra MODIFICA COLLEGAMENTO ALLA RISORSA con un format informativo. Basta cliccare su OK.

NOTA BENE: è possibile sia salvare la risorsa che creare un collegamento senza importarla nella cartella Views, (in questo ultimo caso spuntare la casella relativa)

Nella cmap sotto al concetto compare un'icona relativa alla risorsa importata che si può aprire con il clic del mouse in una **tendina** con il collegamento alla risorsa inserita:



Per eliminare la risorsa inserita, basta portarsi sopra la tendina e cliccare il tasto dx del mouse e poi ELIMINA. La risorsa sarà rimossa.



ESPORTARE UNA MAPPA

Quando tutte le modifiche sono state effettuate e si è soddisfatti del proprio risultato, la mappa risulta pronta.

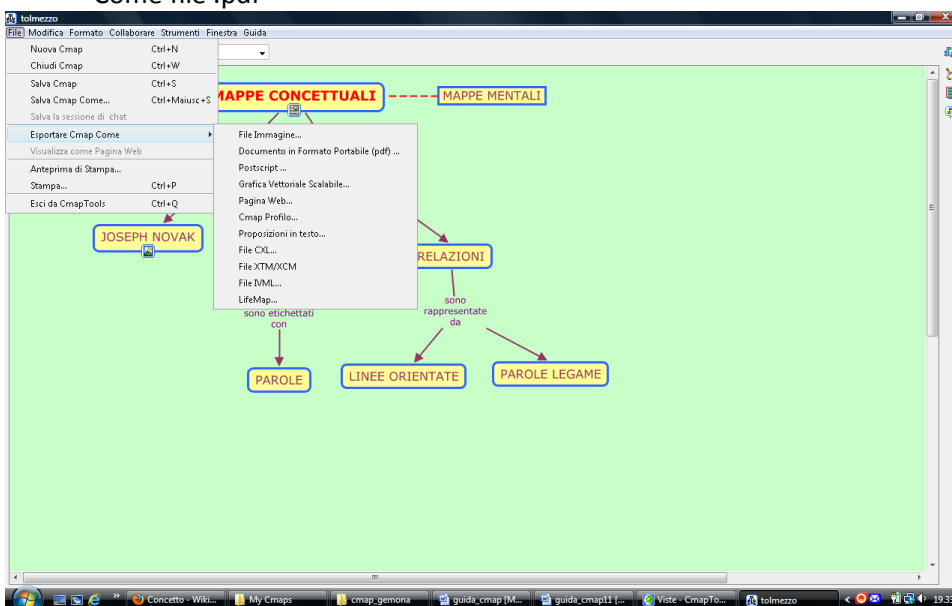
Essa può essere STAMPATA dal menù FILE, scegliendo la posizione verticale o orizzontale da ANTEPRIMA DI STAMPA.

Può essere inviata in allegato ad una mail, ricordando che è visibile nel formato di salvataggio (es: tolmezzo.cmap) solo da computer che abbiano cmap installato.

Dovendo quindi condividere con altri la mappa è opportuno esportarla.

Si consigliano i due formati:

- Come file immagine .jpg
- Come file .pdf



Per esportare la mappa scegliere nel menù FILE la voce **ESPORTARE CMAP COME** e scegliere il formato.

Una volta esportata come immagine può essere inserita in qualunque documento di testo, presentazione, pagina web... e trattata come qualunque altra immagine (rimpicciolita, ingrandita...)

L'esportazione come **PAGINA WEB** crea una pagina html con tutti i link inseriti attivi, con la possibilità di inserirla in uno spazio online.