

Crisi del 300

peste

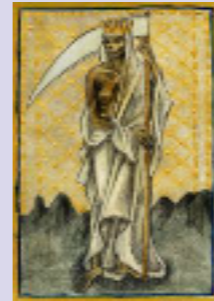


portata dalla Cina in Europa tra il 1347 e il 1348

totale mancanza di igiene influisce sulla diffusione delle malattie, le medicine non erano molto sviluppate



metodo per evitare il contagio



rappresentazione della morte

elemento caratteristico : la falce

la peste si pensava fosse una punizione divina



per espiare i propri peccati, alcuni usavano punizioni carnali. erano chiamati flagellanti



rappresentazione della vita



esistono due tipi di peste: -bubbonica, si diffonde tramite il bacillo della peste-polmonare si diffonde tramite via aerea

profondo calo a livello sociale, demografico, politico.

Ci furono vari eventi meteorologici, abbassamento delle temperature che crearono un clima sfavorevole per permettere il raccolto, ci fu quindi l'abbandono delle campagne e disboscamenti. I contadini si spostarono nelle città.